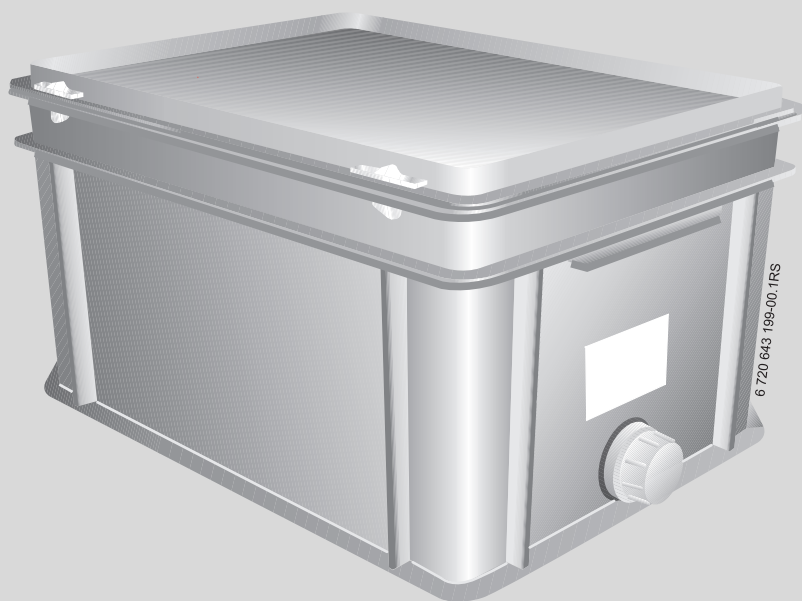


# Neitralizācijas iekārta

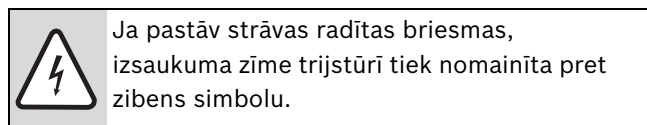
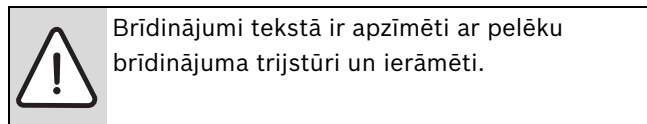


**NE0.1 V3**

# 1 Simbolu izskaidrojums un drošības norādījumi

## 1.1 Simbolu izskaidrojums

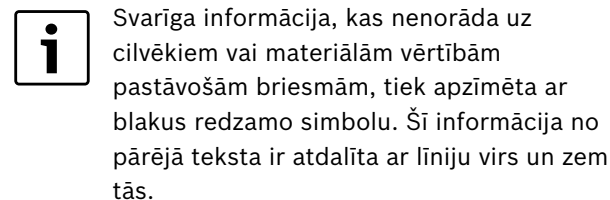
### Brīdinājumi



Signālvārdi brīdinājuma sākumā apzīmē seku veidu un nopietnību gadījumā, ja nav veikti pasākumi briesmu novēršanai.

- **IEVĒRĪBAI** norāda, ka var rasties materiālie zaudējumi.
- **UZMANĪBU** norāda, ka personas var gūt vieglas vai vidēji smagas traumas.
- **BRĪDINĀJUMS** norāda, ka personas var gūt smagas traumas.
- **BĪSTAMI** norāda, ka personas var gūt dzīvībai bīstamas traumas.

### Svarīga informācija



### Citi simboli

Simbols	Nozīme
▶	Rīcība
→	Norāde uz citām vietām dokumentā vai uz citiem dokumentiem
•	Uzskaitījums/ieraksts sarakstā
–	Uzskaitījums/ieraksts sarakstā (2. līmenis)

1. tab.

## 1.2 Drošības norādījumi

**Uzmanīgi: var rasties neitralizācijas līdzekļa putekļi, kas var nonākt acīs.**

- ▶ Ja neitralizācijas līdzeklis ir iekļuvis acīs, izskalojiet acis ar ūdeni.

**Apdraudējums, ko rada izplūstošas dūmgāzes.**

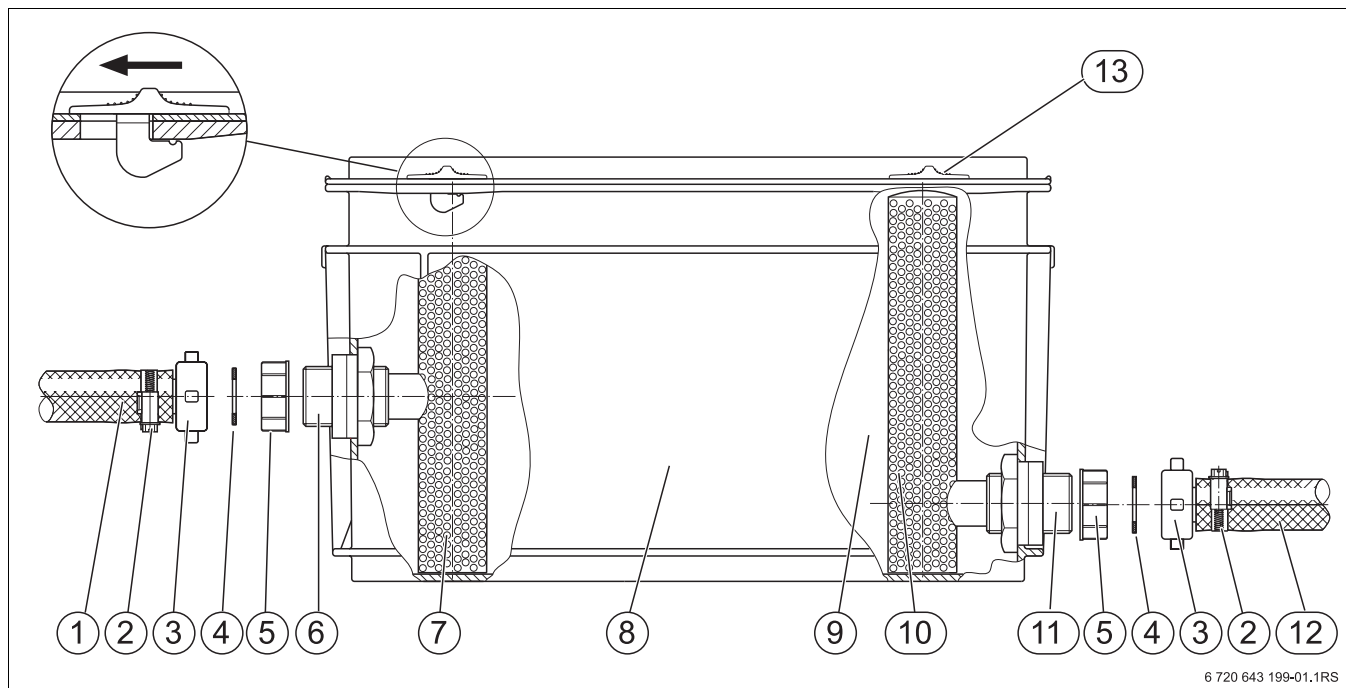
- ▶ Uzpildiet neitralizācijas iekārtu ar pietiekamu ūdens daudzumu (→ nodaļa 3.3, 5. lpp.).

**Tālāki norādījumi.**

- ▶ Ievērojiet neitralizācijas līdzekļa ražotāja sniegtos drošības norādījumus.
- ▶ Ievērojiet attiecīgā kondensācijas tipa gāzes apkures katla montāžas un apkopes instrukciju.

## 2 Iekārtas dati

### 2.1 Ierīces apraksts



1. att. Uzbūve

- 1 Lokanā izvadcaurule, DN 19 × 2,5 m gara
- 2 Lokanās caurules skava, Ø 20 × 32 mm
- 3 Taisna lokanās caurules uzdeva DN 19 ar uzdeva tipa uzgriezni (G 1)
- 4 Plakanblīve, Ø 30 × 19 × 2 mm
- 5 Pieslēguma aizsargvāciņš
- 6 Izvada īscaurule (G 1)
- 7 Filtra caurules izvads
- 8 Neitralizācijas tvertne ar vāku
- 9 Neitralizācijas līdzeklis, 10 kg Gialit-MG Körnung II
- 10 Filtra caurules pievads
- 11 Pievada īscaurule (G 1)
- 12 Lokanā pievadcaurule, DN 19 × 1,0 m gara
- 13 Aizbīdnis korpusa vākam

### 2.2 Noteikumiem atbilstošs lietojums

Neitralizācijas iekārta ir paredzēta kondensāta ūdens neitralizācijai, kas izplūdis no kondensācijas tipa apkures katliem, kuri darbojas ar dabasgāzi vai sašķidrinātu gāzi.

Neitralizācijas iekārtu drīkst lietot tikai kondensācijas tipa gāzes apkures katlu radīta kondensāta neitralizēšanai.

Neitralizācijas iekārta ir izstrādāta apkures iekārtām, kurām nav neitralizētam kondensātam paredzētas grīdas notekas. Kondensātu var neitralizēt, ja iekārtu nominālā jauda nepārsniedz 800 kW.

	Mērvienība	
Izmēri (garums x platums x augstums)	mm	400 x 300 x 220
Svars tukšā stāvoklī	Kg	15

2. tab. Tehniskie dati

Ja kondensāta ūdeni nepieciešams neitralizēt, pH vērtību ir jāpaaugstina līdz diapazonam, kurā tas nerada apdraudējumu un ir pēc iespējas bāziskāks.

Ar neitralizācijas iekārtas palīdzību var sasniegt pH vērtību, kas kondensāta ūdeni ļauj novadīt pilsētas kanalizācijas sistēmā.

Neitralizācijas iekārtai elektriskais pieslēgums nav nepieciešams.

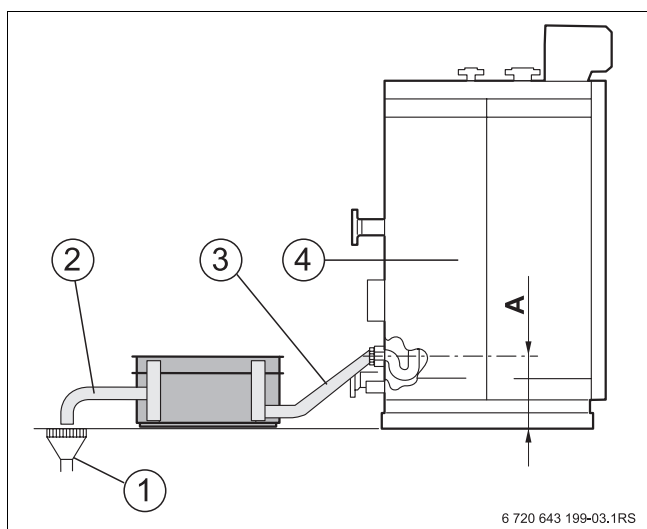
## 3 Uzstādīšana

### 3.1 Neitralizācijas iekārtas uzstādīšana

- ▶ Neitralizācijas iekārtu ir jāuzstāda kondensācijas tipa gāzes apkures katla vai siltummaiņa tuvumā.
- ▶ Neitralizācijas tvertnei jāatrodas horizontālā stāvoklī.

**i** Novietojiet neitralizācijas iekārtu tā, lai lokanajā pievadcaurulē un lokanajā izvadcaurulē nepaliktu gaisa burbuļi un kondensāta ūdens varētu brīvi izplūst no kondensācijas tipa gāzes apkures katla.

**i** Augstuma izmēram A ( 2. att.) jābūt lielākam par 110 mm.



2. att. Neitralizācijas iekārtas uzstādīšana

- 1 Grīdas noteka
- 2 Lokanā izvadcaurule
- 3 Lokanā pievadcaurule
- 4 Kondensācijas tipa gāzes apkures katls/siltummaiņš

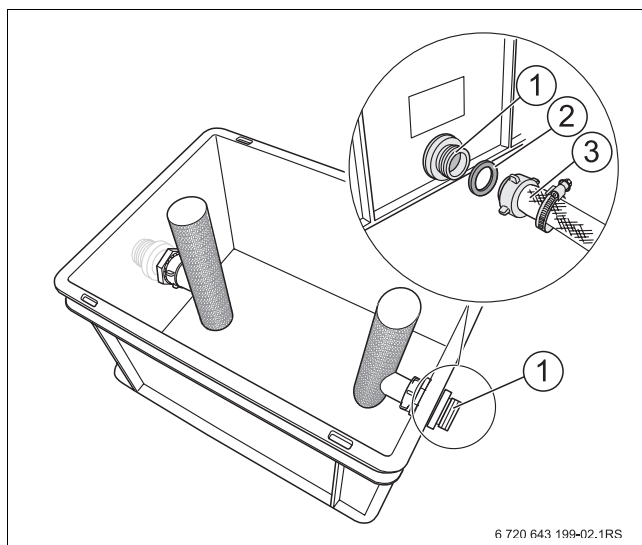
**⚠ IEVĒRĪBAI:** Iekārtas bojājumi ārējas slodzes dēļ!

- ▶ Nekāpiet uz neitralizācijas iekārtas korpusa, jo tas ir izgatavots no plastmasas.
- ▶ Nenoslogojiet lokanās caurules pieslēgumu tuvumā. Tas var radīt pieslēgumu skrūvsavienojumu bojājumus.

### 3.2 Neitralizācijas iekārtas montāža

**i** Raugieties, lai visas kondensātu vadošās lokanās caurules un savienojuma elementi (neietilpst piegādes komplektā) (piemēram, no dūmgāzu cauruļvada uz apkures katlu vai uz neitralizācijas iekārtu) būtu izgatavoti no plastmasas vai nerūsējošā tērauda.

- ▶ Noņemiet neitralizācijas tvertnes vāku.
- ▶ Noskrūvējiet no īscaurulēm dzeltenos pieslēgumu aizsargvāciņus.
- ▶ Saīsiniet lokano pievadcauruli līdz vajadzīgajam garumam un ievietojiet lokanās caurules uzdevu ar uzdevu tipa uzgriezni.
- ▶ Pieskrūvējiet lokano pievadcauruli ar ievietotu blīvi pie pievada īscaurules.
- ▶ Lokanās pievadcaurules otru galu pievienojiet pie apkures katla kondensāta notekas. Vairāk par to lasiet apkures katla dokumentācijā.



3. att. Pieslēguma lokano cauruļu montāža

- 1 Pievada īscaurule
- 2 Plakanblīve
- 3 Lokanās caurules uzdevu DN19 ar uzdevu tipa uzgriezni G 1

- ▶ Iepriekš piemontēto lokano izvadcauruli saīsiniet līdz vajadzīgajam garumam un pieskrūvējiet.

**i** Lai jebkurā laikā varētu pārbaudīt neitralizācijas iekārtas darbību, lokanās izvadcaurules galā jāspēj ieskatīties.

- ▶ Nostipriniet lokano izvadcauruli un lokano pievadcauruli ar lokano cauruļu skavām.

### 3.3 Neitralizācijas iekārtas uzpildīšana



**BRĪDINĀJUMS:** Risks gūt savainojumus, acīs iekļūstot neitralizācijas līdzekļa radītiem putekļiem!

- ▶ Neitralizācijas līdzekli iepildiet uzmanīgi un tā, lai nerastos putekļi.
- ▶ Ja neitralizācijas līdzeklis ir nokļuvis acīs, izskalojiet acis ar ūdeni.

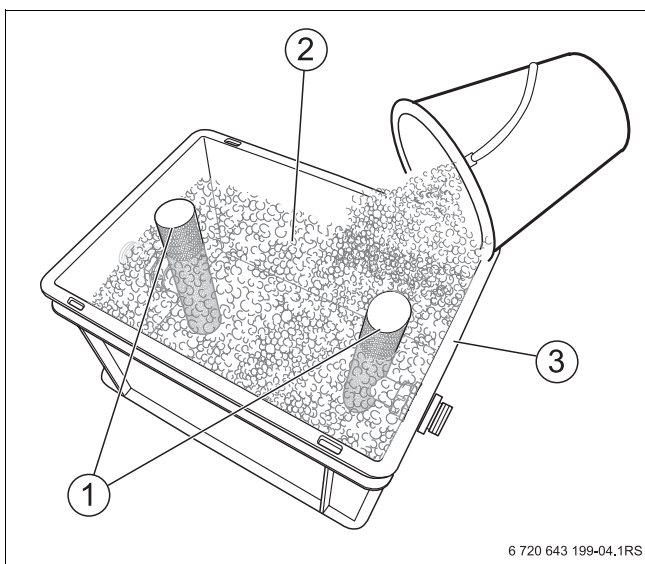


Ievērojiet attiecīgā kondensācijas tipa gāzes apkures katla montāžas un apkopes instrukciju.



Ievērojiet neitralizācijas līdzekļa ražotāja sniegtos drošības norādījumus.

- ▶ Iepildiet neitralizācijas līdzekli [2] neitralizācijas tvertnē [3].
- ▶ Filtra caurules [1] vienmērīgi pārklājiet ar neitralizācijas līdzekli.



6 720 643 199-04.1RS

4. att. Neitralizācijas līdzekļa iepildīšana

- 1 Filtra caurules
- 2 Neitralizācijas līdzeklis
- 3 Neitralizācijas tvertne

- ▶ Uzlieciet atpakaļ iekārtas vāku.



**BĪSTAMI:** Draudi dzīvībai, ko rada izplūstošas dūmgāzes!

- ▶ Uzpildiet neitralizācijas iekārtu ar pietiekamu ūdens daudzumu.

- ▶ Iepildiet dūmgāzu kolektora pārbaudes atverē apm. 10 litrus ūdens. Neitralizācijas iekārta tiek uzpildīta un ir novērsta dūmgāzu izplūšana no katla sifona. Dūmgāzu kolektora pārbaudes atvere atrodas katla aizmugurē.

## 4 Apsekošana un apkope

Tā kā kondensāta ūdens daudzums apkures iekārtas sākotnējās iedarbināšanas laikā var atšķirties, neitralizācijas iekārta ir jāpārbauda ne retāk kā reizi gadā.

- ▶ Pārbaudiet, vai ir iepildīts pietiekami neitralizācijas līdzekļa.
- ▶ Pārbaudiet pH vērtību. Lai to varētu izdarīt, saslapiniet pH indikatora nūjiņu ar kondensāta ūdeni.

Ja pH vērtība ir zemāka par 6,5, nomainiet neitralizācijas līdzekli šādi:

- ▶ Izslēdziet apkures sistēmas strāvas padevi.
- ▶ Noņemiet neitralizācijas iekārtas korpusa vāku.
- ▶ Ar lāpstiņu vai līdzīgu priekšmetu izņemiet neitralizācijas līdzekli no vanniņas un pievienojiet sadzīves atkritumiem.



Neitralizācijas līdzeklis ir ekoloģiski nekaitīgs. Neizmanto to granulātu un tā atlikumus drīkst izmest sadzīves atkritumos.

---

- ▶ Noskrūvējiet lokano pievadcauruli un lokano izvadcauruli.
- ▶ Iztīriet neitralizācijas tvertni.
- ▶ Atkal pieskrūvējiet lokano pievadcauruli un lokano izvadcauruli.
- ▶ Iepildiet neitralizācijas līdzekli kā aprakstīts nodaļā 3.3, 5. lpp.

---

## **Piezīmes**



**Original Quality by**  
**Bosch Thermotechnik GmbH**  
**Sophienstraße 30-32**  
**D-35576 Wetzlar/Germany**